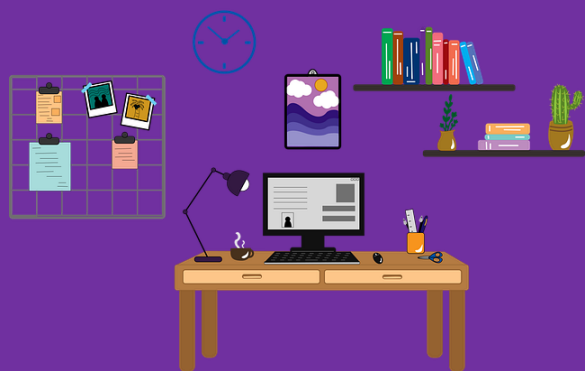


Projekt informationstillgång och livslångt lärande för professioner

- ett samarbete mellan Malmö universitetsbibliotek och Forskarskolan för yrkesverksamma i socialtjänsten



Projektets syfte och mål

- Förbättra yrkesverksammas tillgång till vetenskapliga informationsresurser
- Samla informationsresurser som är relevanta för yrkesverksamma och göra dem kända och tillgängliga för målgruppen



Vad vi gjort

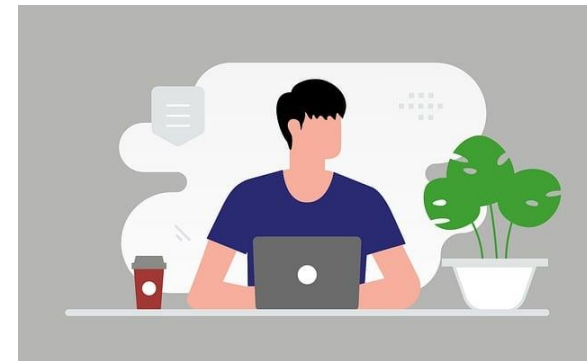
1. Lyssnat av behov hos licentiatdoktorander i forskarskolan FYS (enkät och fokusgruppsintervju)
2. Inventerat öppet tillgängliga vetenskapliga informationsresurser
3. Skapat *Sökguide för yrkesverksamma inom socialtjänsten*
4. Presenterat projekt och sökguide på FYS internat i Varberg



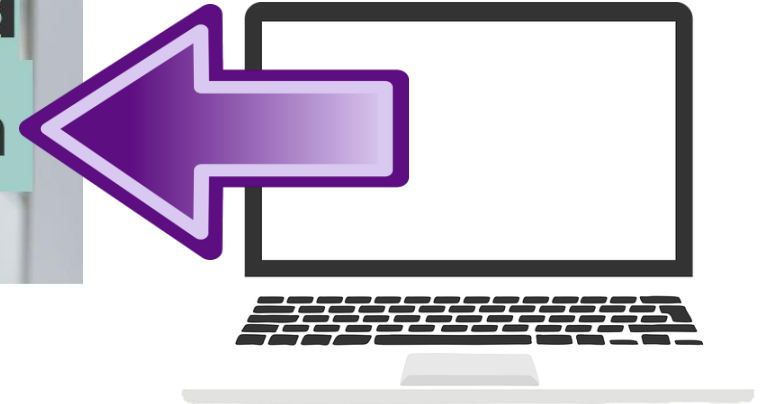
Några nedslag i vad vi sett

- Tillgång till vetenskapliga informationsresurser via arbetsplatsen saknas
- Önskan om att behålla inloggning knuten till lärosätet för att nå vetenskapliga informationsresurser
- Önskan om att få relevant forskning sammanfattad – gärna på tema
- Tiden, tiden, tiden...

"Det måste vara enkelt och tillgängligt via arbetsplatsen"



Sökguide för yrkesverksamma inom socialtjänsten

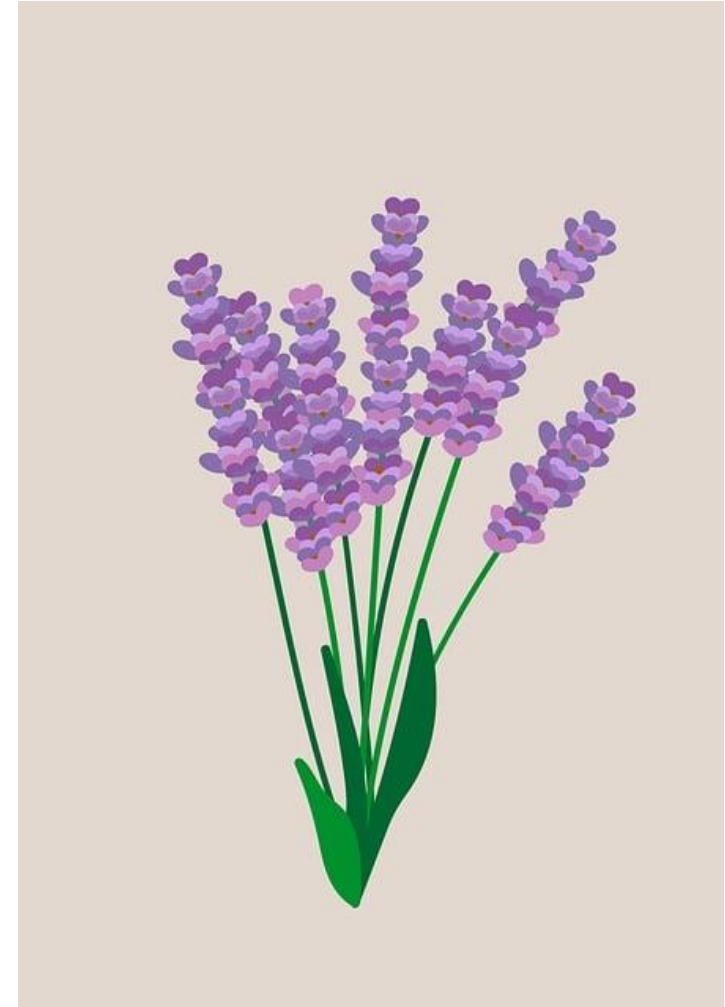


Ta del av forskning inom socialt arbete - hur då?

Denna sökguide är skapad av bibliotekarierna på Malmö universitet för att du som yrkesverksam ska kunna ta del av och hålla dig uppdaterad om forskning inom socialt arbete. I sökguiden tipsar vi om olika vägar för att komma åt forskning med fokus på öppet tillgängliga vetenskapliga källor, sådant som du kommer åt utan att behöva logga in eller betala för. En del arbetsgivare har köpt in tjänster i form av databaser som ger tillgång till forskning. Undersök hur det ser ut på din arbetsplats.

<https://libguides.mau.se/socialtjansten>

**Tankar, frågor
eller reflektioner?**



Kontakta oss gärna!

jenny.magnusson@mau.se

jessica.zaar@mau.se

helena.stjernberg@mau.se

