

FORTE!

Forskningsrådet för
hälsa, arbetsliv och välfärd

Forskarskolan för yrkesverksamma i socialtjänsten (FYS)

Halvtiduppföljning

Forte

- En av fyra statliga forskningsråd
- Finansierar forskning inom hälsa, arbetsliv och välfärd
- Myndighet under socialdepartementet
- Utgår från visionen om ett samhälle med god hälsa, hållbart arbetsliv och hög välfärd
- Styrts av en styrelse med fullt ansvar



Programmet för tillämpad välfärdsforskning

Uppdraget

- Inrätta ett nationellt forskningsprogram om tillämpad välfärdsforskning inklusive en forskarskola för yrkesverksamma personer i socialtjänsten
- Satsningen ska omfatta främst klient- och praktknära forskning inklusive interventionsforskning inom socialtjänstens verksamhetsområden
- Forskningen ska uppfylla höga kvalitets- och metodkrav och främja tvärvetenskap samt användning av teknik i socialtjänsten
- Forte ska i samverkan med berörda aktörer och intressenter utveckla ett system för att identifiera och prioritera forskningsbehov som grund för finansiering av forskning som avser att möta dessa forskningsbehov

FINANSIERING
2018: 40 mkr
2019: 70 mkr
2020-2027: 100 mkr per
år

Nationella forskningsprogram för att möta samhällsutmaningar

Nationella tioåriga forskningsprogram – nytt format i svensk forskningspolitik

- Programmen är en del av regeringens arbete med att möta samhällsutmaningar genom forskning och innovation
- Sju nationella program inrättades 2017
- Sex nya program 2020

Programmen ska bland annat:

- Drivas utifrån en strategisk agenda och verka för aktiv och strategisk koordinering av forskningsfinansiering
- Bidra med långsiktighet
- Verka som en plattform för pågående forskning
- Bidra till att öka forskningsresultatens genomslag i samhället
- Skapa synergier mellan olika aktörers arbete
- Anpassas till de olika forskningsområdenas förutsättningar och bedrivs i flexibla former

Om uppföljningen

Syfte

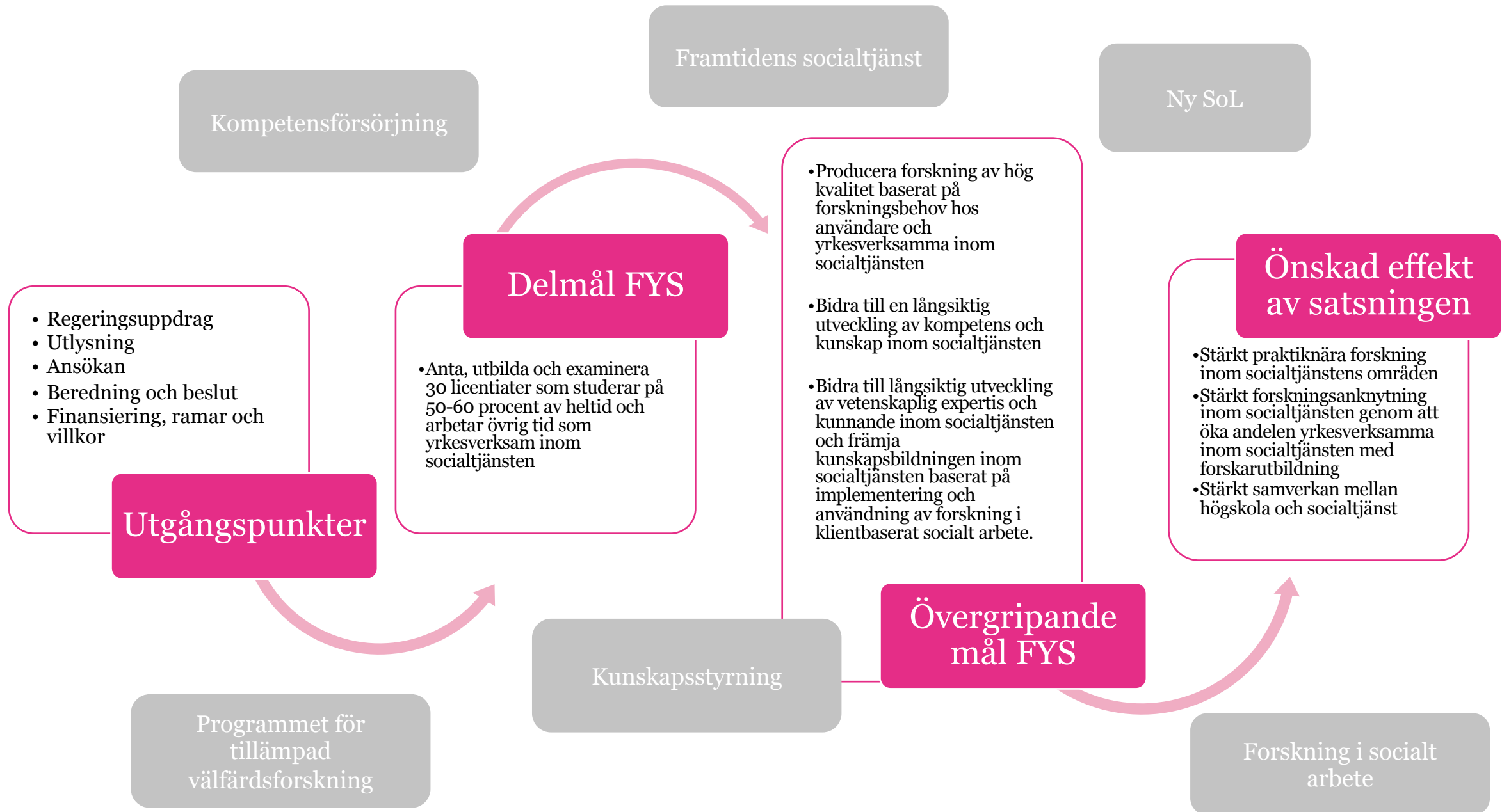
- Underlag till Fortes styrelse inför bidragsbeslut
- Dokumentation
- Utgöra underlag för planering av senare utvärdering av satsningen

Frågor

- Hur har satsningens genomförts?
- Verksamheten 2018-2021: i enlighet med ansökan och uppställda mål?
- Utmaningar, erfarenheter och lärdomar
- Förutsättningar för måluppfyllelse?

Genomförande

- Dokument
- Intervjuer och möten



Har verksamheten bedrivits enligt plan?



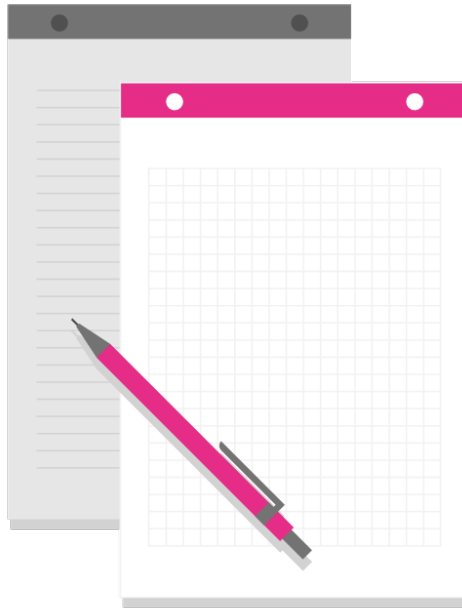
- 30 antagna
- Utbildning och forskning pågår i huvudsak enligt plan
- Pandemin störde men har hanterats
- Tydlig plan framåt i en ny fas för verksamheten
- Forskningsprojekt inom relevanta områden
- Inga tecken på allvarliga avvikelser eller problem

Erfarenheter och utmaningar



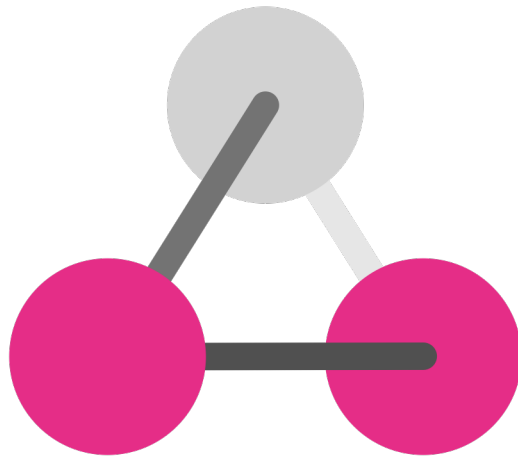
- Många positiva omdömen om verksamheten och satsningen – stort stöd för satsningen
- Antagning och rekrytering – utmanande men bra utfall
- Många involverade aktörer – administrativa utmaningar
- Flera utmaningar att kombinera forskning och arbete
- Osäkerhet om tiden efter FYS

Preliminära lärdomar om satsningen



- Stor kostnad och insats att bygga upp en verksamhet för en så pass kort tid
- För- och nackdelar med kommunernas medfinansiering
- För- och nackdelar med licentiatexamen
- Liknande satsningar bör kombineras med insatser för stärkt behörighet
- Orealistiskt med en nationell forskarskola?

Inför utvärderingen



- Satsningens tänkta effekt är beroende av flera olika aktörer och omvärldsfaktorer
- Sannolikt begränsade effekter av satsningen på nationell nivå
- Utvärderingen bör ha fokus på resultat och lärande
 - Vilka lärdomar kan vägleda arbetet med liknande satsningar?
 - Hur har det gått för licentiaterna efter FYS? Hur har kommunerna agerat?
 - Hur har lärosätena och forskningen påverkats av satsningen?

Kontakt och mer information

Isabelle Carnlöf

Forskningssekreterare

Programansvarig Tillämpad välfärdsforskning

isabelle.carnlof@forte.se

0733 -70 39 89

Läs mer om programmet Tillämpad välfärdsforskning: [Nationellt program för tillämpad välfärdsforskning - Forte](#)



Tack!