

ETISKA DILEMMAN VID LSS-BOENDE

Sofia Bergholtz

MALMÖ UNIVERSITET, MALMÖ STAD

SJÄLVBESTÄMMANDE OCH DELAKTIGHET

Att alla människor, oavsett förmågor, ska ha möjlighet att bestämma över sina egna liv är något som de allra flesta håller med om och något som deklarerats i FN:s konvention om rättigheter för personer med funktionsnedsättning. Självbestämmande och delaktighet betonas också starkt i den svenska nationella sociallagstiftningen.

VARFÖR ÄR DET SÅ SVÅRT ATT REALISERA I PRAKTIKEN?

OLIKA METODER

Jag har genomfört fokusgruppsintervjuer med personal från två olika LSS-boenden vid flera tillfällen. Därutöver har jag följt personalen i deras arbete och gjort kortare intervjuer med både personal och boende samt utfört en litteraturstudie av relevant forskning.



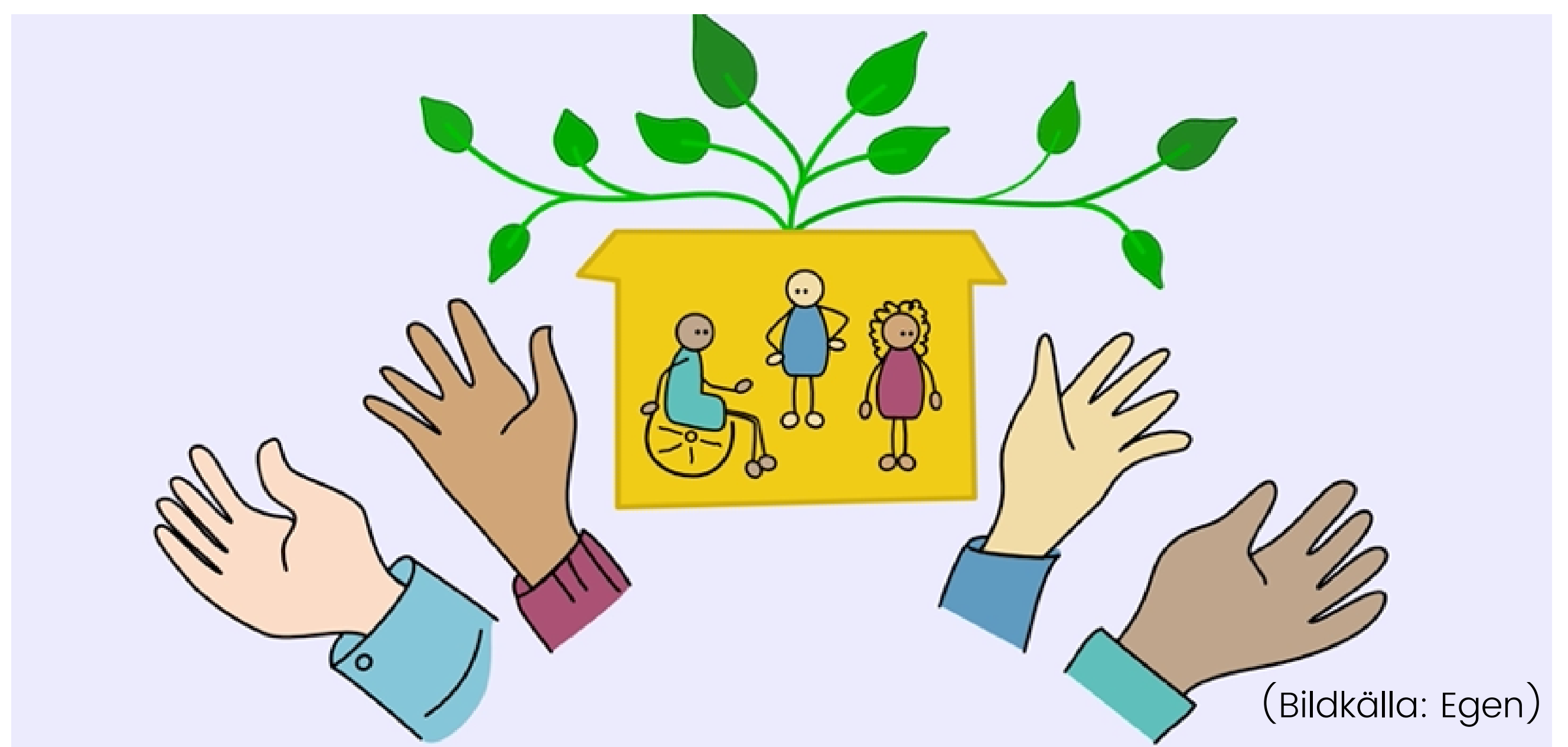
KONTAKT

Sofia Bergholtz
sofia.bergholtz@mau.se

DE PROFESSIONELLAS ARBETSVARDAG ALDRIG TVINGA, ALDRIG ÖVERGE?

Syftet med forskningsprojektet är att öka kunskapen kring etiska dilemman som förekommer vid LSS-gruppboenden för vuxna personer med intellektuella funktionsnedsättningar och/eller autism.

Målet är att kunna bidra med insikter till hjälp för verksamhetsorganisatörer och personalutbildare att förebygga risker för kränkningar och missförhållanden för brukarna samt förbättra arbetsmiljön för personalen.



(Bildkälla: Egen)

UTMANINGAR I KOMPLEX ARBETSMILJÖ

Gruppboendestäder är en komplex arbetsmiljö med många en-till-en-situationer som kräver snabba mikrobekslut av personalen. Utmaningarna blir särskilt tydliga i situationer av stress, risk för fara eller andra olägenheter som också påverkar övriga boende, personal eller gemene man i samhället negativt.

"Alltså, jag tycker nästan att den större delen av vårt arbete är det här med etiska dilemman". Personal vid LSS-boende

Detta är en komplexitet som tenderar att förenklas och förbises i svensk socialpolitik. En tystnad råder och därmed överläts dilemman åt personalen att lösa i praktiken.