

# En praktisknära forskningsstudie om SJÄLVBESTÄMMANDE OCH BRUKARMAKT PÅ LSS-BOENDE

## Etiska dilemman i den brukarnära personalens arbetsvardag

*Sofia Bergholtz*

MALMÖ UNIVERSITET, MALMÖ STAD

### BAKGRUND TILL PROJEKTET

Missförhållanden vid LSS-boenden har, under senare tid, getts stor uppmärksamhet från flera håll. Både de boende, personal och anhöriga uttrycker att vardagslivet för brukarna inte alls lever upp till målen i LSS, Lag (1993:387) om brukarnas möjlighet till självbestämmande, delaktighet samt jämlika och jämställda levnadsvillkor

I en rapport från Socialstyrelsen 'Kompetens i LSS-boenden' (2021) skriver man följande: Många verksamheter har problem med att brukaren ska passa in i verksamheten i stället för tvärt om. Det finns utmaningar att se brukaren som en unik individ med sina behov, önskemål och drömmar. (s.61)

Det är därför väsentligt att studera den komplexitet som föreligger i stöd- och omsorgssituationer och att utifrån ett kritiskt perspektiv undersöka hur den brukarnära personalen resonerar kring brukarnas möjligheter till egenmakt och självbestämmande i vardagssituationer.

### KONTAKT

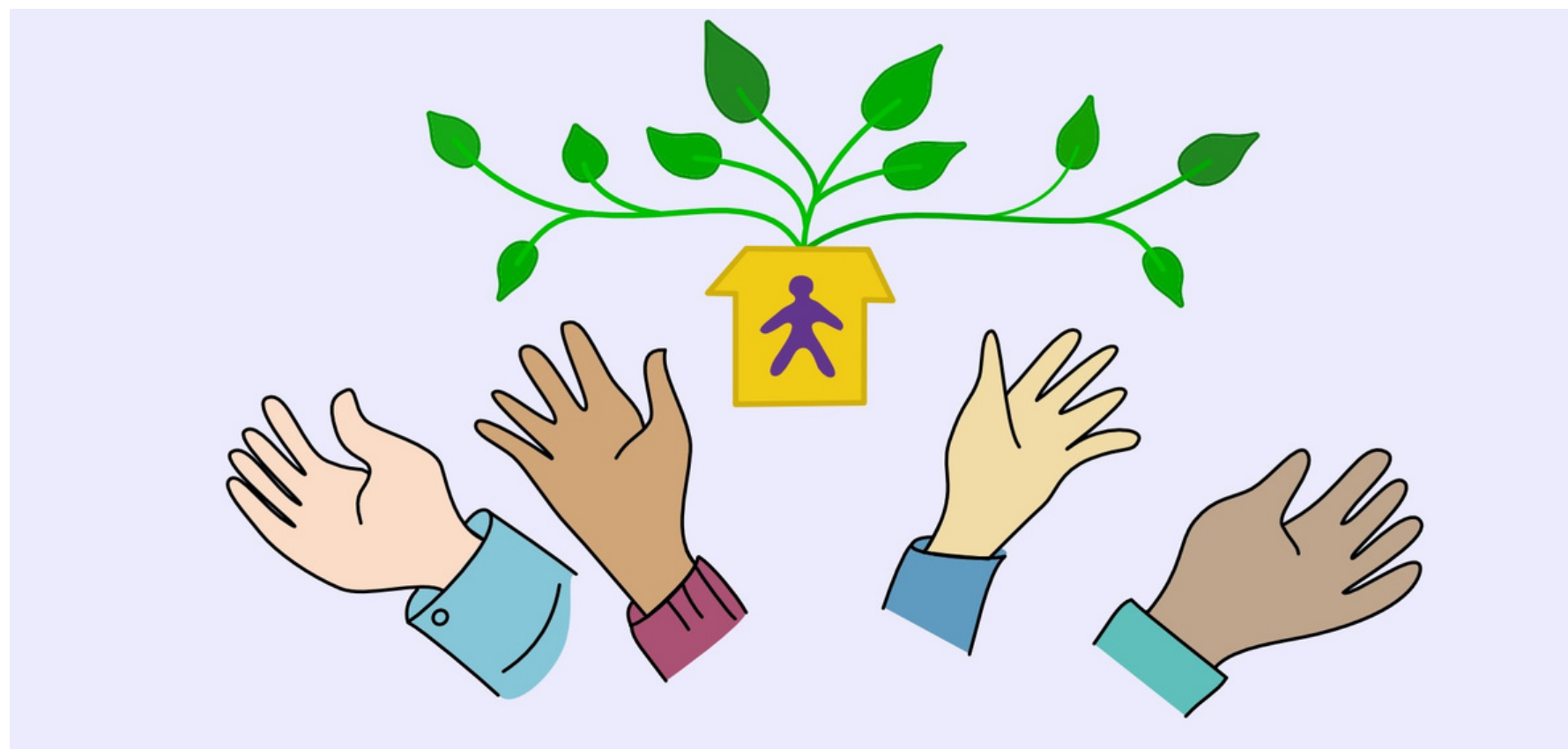
Sofia Bergholtz  
sofia.bergholtz@mau.se



### SYFTE & MÅL

Syftet är att utifrån en fenomenologisk forskningsansats synliggöra och kritiskt analysera etiska dilemman som uppstår mellan de boende och den brukarnära personalen i den vardagliga relationen.

Målet är att bidra till en ökad kunskap om hur etiska dilemman förstås och hanteras av den brukarnära personalen och vilken inverkan de har på personalens sätt att tillgodose de boendes möjlighet till självbestämmande, delaktighet, jämlika och jämställda levnadsvillkor.



(Bildkälla: Egen)

### FRÅGESTÄLLNINGAR

- Hur, när och vilka situationer erfar personal i brukarnära position att etiska dilemman uppstår i den vardagliga interaktionen med brukaren vid gruppboenden med särskilt stöd enligt LSS.
- Hur förstås och hanteras dessa etiska dilemman av den brukarnära personalen?
- På vilket sätt erfar den brukarnära personalen att hantering av etiska dilemman påverkar brukarnas möjligheter till självbestämmande delaktighet, jämlika och jämställda levnadsvillkor?
- På vilka sätt upplever personalen att verksamhetens organisatoriska förutsättningar påverkar deras sätt att hantera etiska dilemman som uppkommer?